



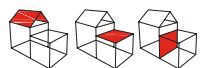
Ligno Acoustique Light - type 3S_33_625-12-4
absorbeur 70 % - longueur 294 cm, épaisseur 33 mm

LIGNO Akustik Light - Typ 3S_33_625-12-4
70% Absorberanteil in der Mittellage - Länge 294 cm, Stärke 33 mm



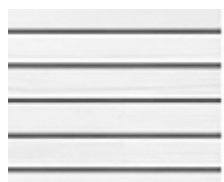
Art. n° <i>Art. Nr.</i>	Désignation <i>Bezeichnung</i>	Essence <i>Holzart</i>	Dimensions <i>Dimensionen</i>	Profil <i>Profil</i>	Pces/pal. <i>Stk./Pal.</i>	Fr./m ² <i>Fr./m²</i>
17595	A70G EI	chêne <i>Eiche</i>	2940 x 625 mm	12 - 4 mm	34	215.00
19069	A70G FIS	épicéa sans noeud <i>Fichte schlicht</i>	2940 x 625 mm	12 - 4 mm	34	183.00
11200	A70G WTL	sapin blanc vivant <i>Weisstanne lebhaft</i>	2940 x 625 mm	12 - 4 mm	34	181.00

avec rainures et languettes / *mit Nut und Feder*



Ligno Acoustique Light - type 3S_33_625-20-4
absorbeur 70 % - longueur 294 cm, épaisseur 33 mm

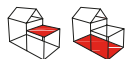
LIGNO Akustik Light - Typ 3S_33_625-20-4
70% Absorberanteil in der Mittellage - Länge 294 cm, Stärke 33 mm



Art. n° <i>Art. Nr.</i>	Désignation <i>Bezeichnung</i>	Essence <i>Holzart</i>	Dimensions <i>Dimensionen</i>	Profil <i>Profil</i>	Pces/pal. <i>Stk./Pal.</i>	Fr./m ² <i>Fr./m²</i>
17648	A70G EI	chêne <i>Eiche</i>	2940 x 625 mm	20 - 4 mm	34	215.00
19973	A70G FIS	épicéa sans noeud <i>Fichte schlicht</i>	2940 x 625 mm	20 - 4 mm	34	183.00
17647	A70G WTL	sapin blanc vivant <i>Weisstanne lebhaft</i>	2940 x 625 mm	20 - 4 mm	34	181.00

avec rainures et languettes / *mit Nut und Feder*





Lambda 1000	0.070
Lambda 2000	0.075
I-I / BKZ	B2/RF2 cr
kg / m ³	> 300

CEMWOOD - granulé d'égalisation**CEMWOOD - Lastabtragende Ausgleichsschüttung**

Art. n°	Désignation	Spécification	Consommation	Sac/pal.	Fr./sac
Art. Nr.	Bezeichnung	Spezifikation	Verbrauch	Sack/Pal.	Fr./Sack
15035	CW 1000 jusqu'à 100 mm <i>bis 100 mm</i>	granulé avec enrobé minéral sac de 50 lt - env. 15 kg <i>mineral ummantelte Holzspäne Sack von 50 Ltr - ca. 15 kg</i>	(10 lt/m ²) / 10 mm env./ca. (3 kg/m ²)/10 mm	33	28.00
15002	CW 2000 jusqu'à 200 mm <i>bis 200 mm</i>	granulé avec enrobé minéral sac de 50 lt - env. 18.5 kg <i>mineral ummantelte Holzspäne Sack von 50 Ltr - ca. 18.5 kg</i>	(10 lt/m ²) / 10 mm env./ca. (3.6 kg/m ²)/10 mm	33	35.75

