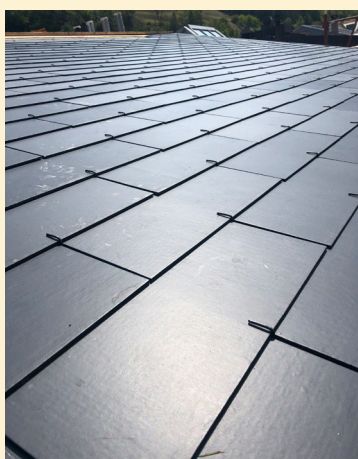


# COUVERTURE ARDOISE PLANALP



Nous nous rendons aujourd'hui à Orsières, village traditionnel valaisan d'env. 3'000 habitants au cœur des Alpes, qui se situe à une altitude de 870 m.

L'artisan local, la société Jean-Michel Sarrasin SA, a été mandaté pour couvrir le toit de la maison de M. Grégoire Moulin. Pour ce projet, leur choix s'est porté sur l'ardoise en fibres-ciment « PLANALP ». L'ardoise PLANALP de la maison SVK combine tous les avantages du fibres-ciment avec l'esthétique d'une ardoise plus moderne. Cette ardoise est fabriquée avec des fibres de qualité supérieure, soigneusement sélectionnées. L'ardoise PLANALP a un coating lisse spécial, respectueux de l'environnement avec des composants anti-mousse.

Le projet de « surélévation » de l'immeuble de M. Moulin, qui a été planifié par l'architecte M. Lattion, a permis de rajouter un appartement supplémentaire à l'immeuble. Ce projet est spécial car il demande une esthétique en adéquation avec le bâtiment. De plus, l'objet étant dans une région avec des conditions climatiques extrêmes, il a donc fallu rechercher un produit de couverture résistant de longue durée, avec un surfaçage uni, régulier et lisse, ainsi qu'une couleur restant stable durant de nombreuses années.

D'un point de vue technique, l'ardoise PLANALP est qualifiée de matériau de couverture « plate » à pose double. Elle possède une surface lisse, des bords droits et offre une solution de fixation avec crochet Inox noir et stop-neige. A cela s'ajoute la solution de détails de faîte et départs avec les doublis et les strackords. Tous ces avantages garantissent une rapidité d'exécution.

En ce qui concerne l'installation, la pose de l'ardoise PLANALP se fait selon la répartition du lattage prévu pour une pose double. Chaque ardoise est fixée par un crochet. La planification se fait selon les normes SIA, en respectant l'altitude de référence, en prenant en considération l'influence de l'enneigement et du vent, ainsi que du lattage et de la ventilation. La société

SVK fournit les schémas techniques (faîtage, rive, noue, ...).

Mais revenons au fournisseur, la société SVK. Elle a investi récemment dans une chaîne de finition de haute technologie unique en Europe. Le façonnage des ardoises, leur satinage et l'emballage s'effectuent automatiquement. Soumises à un contrôle de qualité permanent, seules les ardoises parfaitement finies quittent l'usine.

Les ardoises PLANALP appartiennent à la classe la plus robuste, suivant la norme Européenne. Mieux encore, le moment de rupture moyen des ardoises SVK est bien supérieur à la valeur minimale prescrite par la norme. Une double couche de coating coloré, à base de résine acrylique en phase aqueuse, respectueuse de l'environnement, est appliquée sur la face apparente et sur les chants de l'ardoise. Au dos de l'ardoise une couche de peinture recouverte d'une couche résineuse incolore empêche l'absorption d'eau.

L'épaisseur des ardoises SVK, qui n'est que de 4 mm, en fait un poids léger. Pourtant, elles répondent aux exigences strictes provenant des conditions climatiques extrêmes dans certaines régions de Suisse et sont résistantes à la grêle (Classe 5). Aussi minces soient elles, elles peuvent être mises en œuvre en altitude et supportent les charges de neige importantes sans problème.

isotosi SA apporte son soutien dans la planification ainsi que la mise en œuvre et dispose d'un stock conséquent de produits SVK à Sierre.

**Pour de plus amples informations :**

isotosi SA

Ile Falcon

Rue du Manège 3 | 3960 Sierre

T 027 452 22 00 | F 027 452 22 01

[www.isotosi.ch](http://www.isotosi.ch)

## Données du projet

### Maître d'œuvre

Moulin Grégoire, Orsières

### Architecte

Lattion Jean-François,  
Orsières

### Société exécutante

Jean-Michel Sarrasin SA

### Fabricant/Système

SVK, ardoise Planalp 40x40

### Conseil et vente produit

isotosi SA, Sierre